

BRUGERMANUAL

MOVEit Wi-Fi & Bluetooth





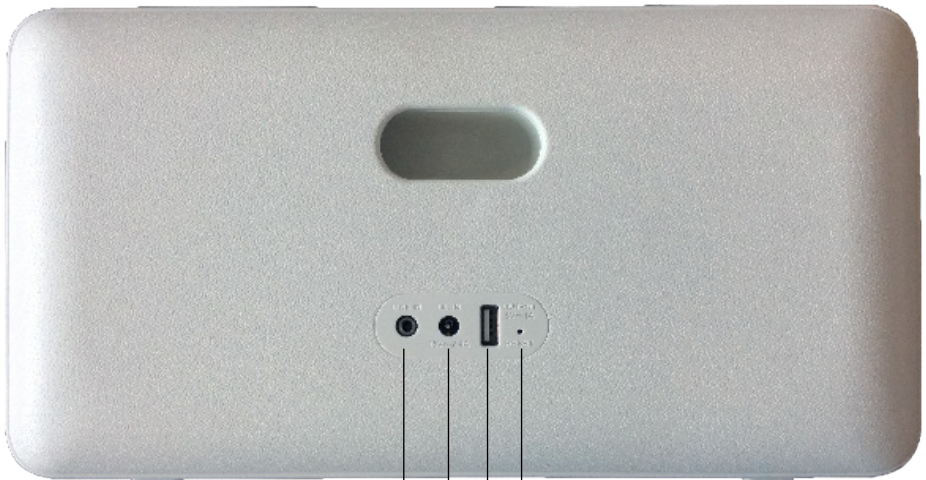
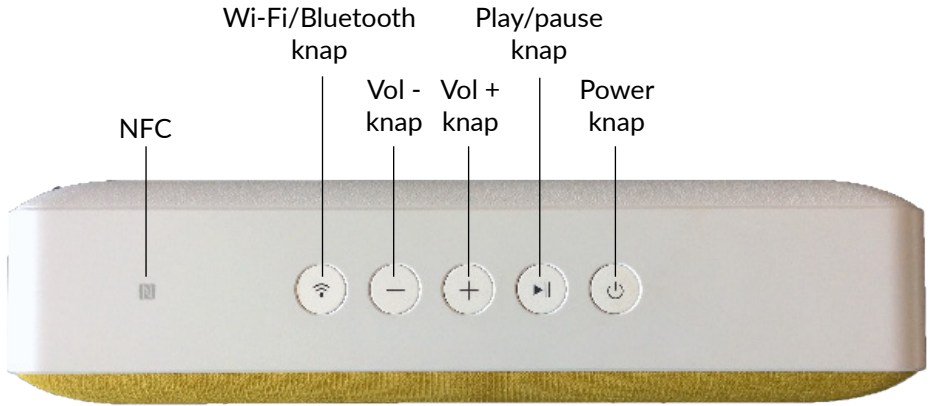
TAK!

Tak fordi du valgte MOVEit multi-room højttaleren fra SACKit. Vi beder dig læse denne manual grundigt, før du tager din nye højttaler i brug. Vi er ikke ansvarlige for person- eller produktskader forårsaget af forkert eller uansvarlig brug af produktet. Hvis du oplever tekniske problemer, beder vi dig kontakte vores kundeservice. Vi håber, du kommer til at nyde den multifunktionelle MOVEit og dens lækre lyd.



INDHOLDSFORTEGNELSE

Side 3	Quick start guide
Side 3	Indhold i æsken
Side 3	Batteri og opladning
Side 4	Wi-Fi tilslutning og "SACKit Player" appen
Side 6	Afspil musik i Wi-Fi mode
Side 6	Multi-room system
Side 8	Skift mellem Wi-Fi og Bluetooth mode
Side 8	Bluetooth tilslutning
Side 8	Afspil musik i Bluetooth mode
Side 9	Line-in mode
Side 9	Telefon-opladning
Side 9	Nulstil højttaleren
Side 10	Opdateringer
Side 10	Udskiftning af fronten
Side 10	Trouble shooting
Side 11	Sikkerhedsinstruktioner
Side 13	Rengøring af højttaleren
Side 13	Tekniske specifikationer



QUICK START GUIDE

1. Oplad højttaleren i minimum 4 timer
2. Hent appen "SACKit Player" i App Store eller Google Play
3. Tænd højttaleren ved at holde Power knappen i bund
4. Følg instruktionerne i appen
5. Koden til højttalerens WLAN er 'SACKit12'. Du opfordres til at lave din egen kode herefter.

INDHOLD I KASSEN

- 1xMOVEit Wi-Fi & Bluetooth højttaler
- 1xAC/DC adapter til opladning (3 forskellige adapter-stik medfølger)
- 1xmini-jack kabel
- 1xpåmonteret MOVEit Front i farven Dusty Blue

BATTERI OG OPLADNING

- **Batteri:** Genopladeligt litiumbatteri, 2200 mAh, 11,1V
- **Opladning:** Anvend den medfølgende adapter til opladning af højttaleren via DC IN indgangen på MOVEit. Der medfølger 3 udskiftelige stik til adapteren, så den kan anvendes i forskellige typer stikkontakter verden over. Udskift dette stik, så det passer til din stikkontakt.
- **Varighed af opladning:** Inden du første gang tager MOVEit højttaleren i brug, skal du sikre dig, at batteriet er fuldt opladt. Det tager cirka 4 timer at oplade batteriet. Mens højttaleren oplades, vil "Power-knappen" lyse rødt.
- **Skift mellem kabel og batteri:** Højttaleren kan både anvendes, mens den er tilsluttet strømkilde, eller mens den spiller via batteri.
- **Lavt batteri:** Når batteriet er ved at løbe tør for strøm, vil du høre advarslen "Low battery" og indikationslyset i "Power knappen" vil blinke rødt. Advarslen lyder, når batteriniveauet er på 10%.
- **Højttaleren slukkes automatisk efter 15 minutter,** hvis den ikke bliver brugt.
- **Standby mode.** Når den slukkede højttaler står tilsluttet strøm, er den i stand by mode. Når højttaleren er på stand by, kan du starte dit system uden at skulle tænde for det ved at trykke på Power knappen. Du skal blot gå ind i din SACKit Player app og starte afspilning af musik, så vil højttalerne automatisk tændes.

Wi-Fi TILSLUTNING

Forbind MOVEit til dit Wi-Fi netværk for at styre den via "SACKit Player" appen. Hvis du har flere MOVEit Wi-Fi højttalere, kan du styre multi-room funktionen via SACKit Player appen. Både din telefon/tablet og MOVEit højttalerne skal være koblet på samme Wi-Fi netværk.

SACKit Player appen kan hentes i App store og Google Play – og den er selvfølgelig gratis.

Første gang du skal forbinde MOVEit til et nyt Wi-Fi netværk

Følg instruktionerne i SACKit Player appen eller brug nedenstående guide. Hvis du skal forbinde flere højttalere til dit Wi-Fi netværk, skal de forbindes én ad gangen. Når du forbinder MOVEit højttaleren til Wi-Fi, skal du have din Wi-Fi netværkskode klar.

1. Hent den gratis SACKit Player app i App Store eller Google Play
2. Forbind din smartphone eller tablet til samme Wi-Fi netværk, som du vil koble MOVEit højttaleren til
3. Tænd MOVEit højttaleren ved at holde Power-knappen i bund
4. Når højttaleren er tændt, vil du høre advarselslyden "Wi-Fi mode". Hvis højttaleren mod forventning kommer med advarselslyden "Bluetooth-mode", skal du skifte tilstand ved at trykke en enkelt gang på "Wi-Fi/Bluetooth-knappen"
5. Gå ind i din SACKit Player app. Appen vil automatisk søge efter tilgængelige MOVEit højttalere
6. Tryk på Wi-Fi setup Wizard i SACKit Player appen
7. Vælg det Wi-Fi netværk, som du vil forbinde til og indtast koden til Wi-Fi netværket. Tryk på "next" i SACKit Player appen
8. Hold "Wi-Fi/Bluetooth-knappen" i bund i 5 sekunder indtil den blinker hurtigt. Når knappen blinker hurtigt, er højttaleren i pairing mode. Tryk igen på "next" i appen.
9. Vent venligst mens højttaleren opretter forbindelse til netværket. Dette tager som regel 60 sekunder. Du vil høre advarselslyden "Connected", når der er oprettet forbindelse.

Hvis det ikke lykkes at oprette forbindelse, tjek venligst følgende:

1. Du skal sikre dig, at du har indtastet det korrekte password til dit Wi-Fi netværk
2. Du skal sikre dig, at der er strøm på MOVEit højttaleren samt på den enhed, som du forbinder med

3. Du skal sikre dig, at du er tæt på din router, når du forsøger at oprette forbindelse.

Hvis disse 3 punkter ikke afhjælper problemet, kan du forsøge at oprette forbindelse ved hjælp af en alternativ metode:

Alternativ metode – forbind til Wi-Fi netværket

Der kan være netværksforstyrrelser, som forhindrer MOVEit i at oprette forbindelse til netværket ved hjælp af ovenstående metode. Forsøg eventuelt at gentage processen eller anvend nedenstående alternative metode til at oprette forbindelse til dit Wi-Fi netværk.

1. Klik på "Alternative way to set up" i SACKit Player appen.
2. Gå til Wi-Fi indstillingerne på din telefon eller tablet
3. Vælg MOVEit højttaleren i oversigten over tilgængelige netværk
4. Gå tilbage til SACKit Player appen
5. Vælg det netværk, som du gerne vil oprette forbindelse til og indtast koden
6. Du vil høre advarselslyden "Connected", når det er oprettet forbindelse

Betjening af MOVEit efter første tilslutning til dit Wi-Fi netværk

Efter succesfuld tilslutning vil MOVEit automatisk være forbundet til dit Wi-Fi netværk, og den/de kan styres af alle smartphones eller tablets, som er tilkoblet Wi-Fi netværket. Du skal blot tænde for din(e) MOVEit højttaler(e) samt dit Wi-Fi netværk, og du er klar til at nyde lækker lyd. Bemærk: Det kan tage op til 60 sekunder for SACKit Player appen at søge efter dine MOVEit højttalere, når de er tilsluttet netværket.

Tilføj password på MOVEit højttalerens Wi-Fi netværk

Hver eneste MOVEit højttaler har sit eget Wi-Fi netværk, som du kan bruge til at oprette forbindelse til dit hjemmenetværk (se afsnittet "alternativ metode – forbind til Wi-Fi netværket"). Vi anbefaler, at du sætter en kode på dette netværk. Brug følgende metode til at oprette et password på MOVEit's netværk:

- Gå ind i SACKit Player app'en
- Gå ind i device list og vælg den enhed, som du vil tilføje password på
- Gå ind i indstillinger (tandhjulet i øverste højre hjørne)
- Vælg speaker info
- Slå device password til
- Lav en personlig kode

AFSPIL MUSIK I WI-FI MODE

Når MOVEit er i Wi-Fi mode, kan du afspille musik via SACKit Player appen. I SACKit Player appen har du adgang til dit musikbibliotek, TuneIn, iHeartRadio, Spotify connect mm. Derudover har du også mulighed for at afspille via AirPlay. Du har fuld kontrol over din musik fra den enhed, du har forbundet til MOVEit. Du har også mulighed for delvist at styre din musik direkte på højttaleren.

Betjening via højttaleren i Wi-Fi mode:

- Juster volumen: Volumen justeres på "Vol-" og "Vol+" knapperne med enten et enkelt klik eller ved at holde knappen i bund.
- Skift musiknummer: Du kan skifte til næste eller forrige sang direkte på højttaleren ved at dobbeltklikke på "Vol-" og "Vol+"
- Play/pause: Sæt din musik på pause eller start afspilning direkte på højttaleren ved at klikke på "Play/pause" knappen

MULTI-ROOM FEATURE

Flere højttalere kan kobles sammen via Wi-Fi til et multi-room system. Du kan koble op til 6 højttalere til dit Wi-Fi netværk afhængigt af din netværkshastighed. Lyt til den samme musik i alle rum eller hør forskellige sange i forskellige rum.

Multi mode

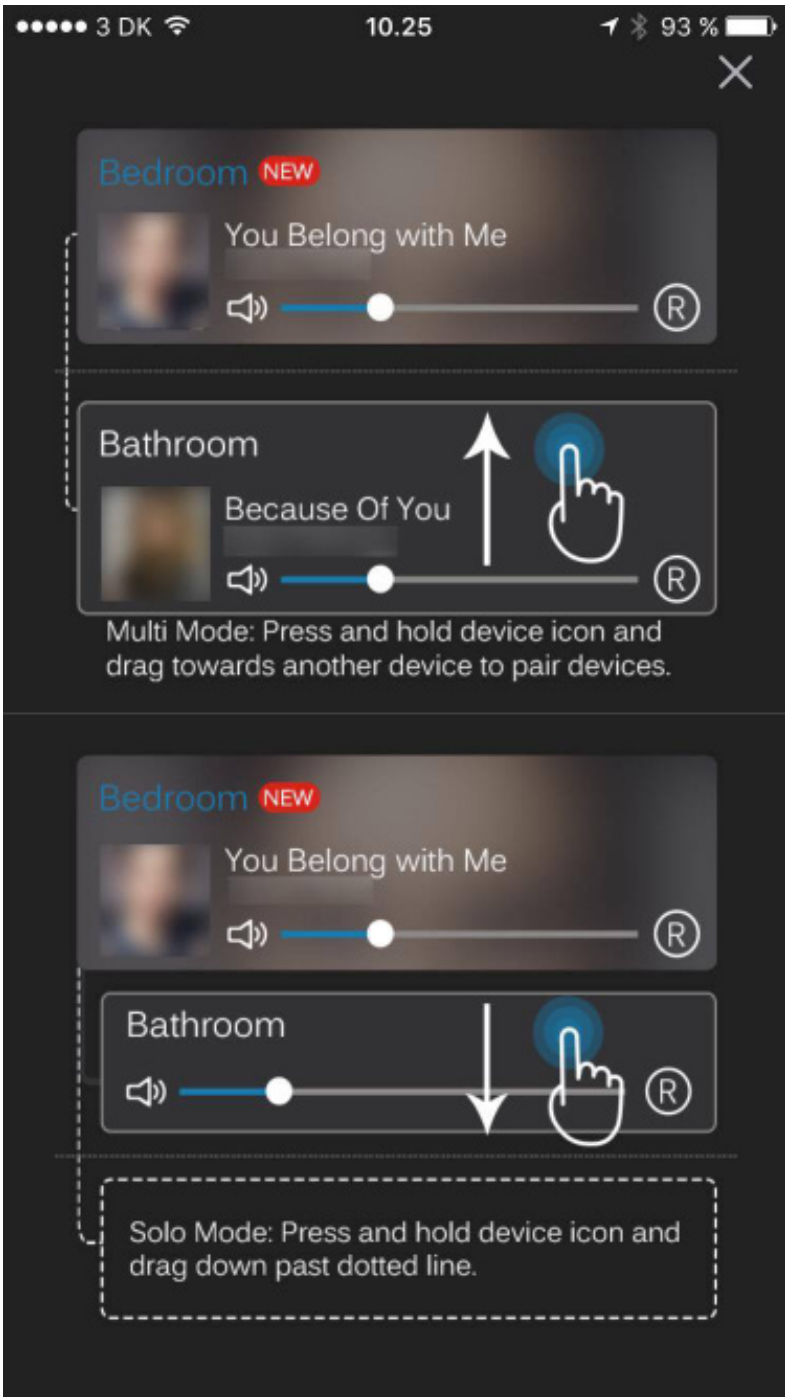
Når højttalerne er forbundet i multi mode, spiller de forbundne højttalere det samme. Lyden er perfekt synkroniseret, så du kan fylde hele dit hjem med sød musik. Hvis du oplever problemer med multi mode, skal du forsøge at koble højttalerne fra hinanden (til solo mode) og derefter forbinde dem igen (se guide på modstående side). Der kan opstå problemer med forbindelsen, hvis én af højttalerne eksempelvis har været løbet tør for strøm.

Solo mode

Når højttalerne er forbundet i solo mode, kan du spille forskellig musik på dine højttalere.

Skift mellem multi mode og solo mode

Du kan skifte mellem multi mode og solo mode i din SACKit Player app (se billede på næste side). Det kan tage op til 30 sekunder at skifte mellem multi mode og solo mode. Bemærk: Der kan ske forstyrrelser i musikken, hvis der er dårligt Wi-Fi signal.



SKIFT MELLEM WI-FI OG BLUETOOTH MODE

Skift mellem Wi-Fi og Bluetooth mode ved at klikke på "Wi-Fi/Bluetooth" knappen på MOVEit højttaleren. Advarselslyden fortæller dig, hvilket mode højttaleren er i. Hvis du afspiller musik på højttaleren, når du ønsker at skifte mode, skal du sætte musikken på pause, før du kan skifte. Brug Bluetooth forbindelsen, når du ikke har adgang til Wi-Fi – eksempelvis i parken, på terrassen eller på ferien. Bemærk, du kan ikke koble dine MOVEit højttalere sammen til et multi-room system, når du afspiller musik via Bluetooth.

BLUETOOTH TILSLUTNING

1. Tænd MOVEit højttaleren ved at holde "power" knappen i bund
2. Klik på "Wi-Fi/Bluetooth" knappen for at sætte højttaleren i Bluetooth mode. Advarselslyden informerer dig om, hvilket mode højttaleren er i
3. Når "Wi-Fi/Bluetooth" knappen blinker, og du hører advarselslyden "waiting for connection" er højttaleren i pairing tilstand
4. Gå til Bluetooth indstillingerne på din enhed og vælg MOVEit. Når enhederne er forbundet, vil du høre advarselslyden "Connected"
5. Sæt din yndlingssang på og dans :)

Når du har tilkoblet en enhed, vil den automatisk være forbundet med MOVEit højttaleren næste gang, du tænder for den.

Afbryd Bluetooth forbindelsen

Hvis du ønsker at koble en anden enhed til MOVEit højttaleren, kan du holde "Wi-Fi/Bluetooth" knappen i bund for at nulstille al Bluetooth-tilslutning. Højttaleren vil automatisk være i pairing tilstand igen, og du kan tilslutte en ny enhed.

AFSPIL MUSIK I BLUETOOTH MODE

Du har fuld kontrol over din musik fra den enhed, som du har forbundet til MOVEit. Du har også mulighed for delvist at styre din musik direkte på højttaleren.

Betjening via højttaleren i Bluetooth mode:

- Juster volumen: Volumen justeres på "Vol-" og "Vol+" knapperne med enten et enkelt klik eller ved at holde knappen i bund.
- Skift musikanummer: Du kan skifte til næste eller forrige sang direkte på højttaleren ved at dobbeltklikke på "Vol-" og "Vol+"
- Play/pause: Sæt din musik på pause eller start afspilning direkte på højttaleren ved at klikke på "Play/pause" knappen

LINE-IN MODE

Du kan afspille musik via det medfølgende audiokabel (mini jack kabel). Du skal blot indsætte stikket i LINE IN indgangen på MOVEit højttaleren samt tilslutte kablet til den enhed, du ønsker at afspille fra. MOVEit højttaleren skifter automatisk til Line-in mode, når stikket sættes i højttaleren.

Betjening via højttaleren i line-in mode:

- Juster volumen: Volumen justeres på "Vol-" og "Vol+" knapperne med enten et enkelt klik eller ved at holde knappen i bund.
- Mute: Stop afspilning af musik via højttaleren ved at klikke på "Play/pause" knappen

TELEFON-OPLADNING

Du kan oplade din telefon via USB indgangen på MOVEit højttaleren. Du skal blot forbinde højttaleren og din telefon via et USB opladerkabel (medfølger ikke), og telefonen begynder automatisk at oplade. Hvis opladningen mod forventning ikke starter, skal du trykke på "Power knappen". USB indgangen er udelukkende designet til opladning af mobile enheder (5V DC, 1000mA).

Bemærk: Telefon-opladning via højttaleren nedsætter højttalerens batteritid, hvis højttaleren ikke er tilsluttet strømkilde.

NULSTIL HØJTALEREN

Nulstil netværksindstillingerne

Du kan nulstille alle netværksindstillinger ved at taste følgende kombination på højttalerens knapper:

"Play/pause knappen", "Vol+ knappen", "Power knappen", "Play/Pause knappen" og "Power knappen"

Når du har tastet ovenstående kombination, vil højttaleren nulstilles og slukkes automatisk. Tænd herefter højttaleren igen og forbind igen til Wi-Fi.

Nulstil knapperne på højttaleren

Hvis du oplever problemer med at betjene højttaleren via knapperne, kan disse nulstilles ved hjælp af "Reset knappen" bag på højttaleren. Anvend en tandstik eller nål til at nulstille via reset hullet.

OPDATERINGER

For hele tiden at forbedre din højttaler, vil der løbende komme opdateringer til systemet. Det er vigtigt, at du altid installerer opdateringerne. Når der er en opdatering, vil du se en notifikation med teksten "new" i din "device list" i SACKit Player appen. I appen vil du automatisk blive spurgt, om du vil opdatere til nyeste version, når der er en opdatering. Hvis du har mere end én højttaler, skal du være opmærksom på, at opdateringer skal installeres på hver enkelt højttaler.

UDSKIFTNING AF FRONT

MOVEit højttalerens front kan let udskiftes, så du kan skifte look efter behov.

1. Afmontér fronten ved at hive i det lille SACKit lædermærke. Når du har fået løsnet fronten i hjørnet ved lædermærket, kan du løsne fronten hele vejen rundt langs kanten og herefter afmontere den. Bemærk: Fronten er grundigt fastmonteret for at sikre en sublim lyd kvalitet. Lædermærket er skruet fast på fronten, så det er designet til anvendelse ved afmontering.
2. Påsæt den nye front, så "stavene" rammer de dertil indrettede huller. Tryk fronten fast langs kanten - så er du klar til at nyde din MOVEit med et helt nyt look!

TROUBLE SHOOTING

Der kommer ingen lyd ud af højttaleren

1. Tjek venligst, at højttaleren er opladt eller tilsluttet strømkilde
2. Forsøg at øge lydstyrken på din enhed og MOVEit højttaleren
3. Forsøg at skifte mellem Wi-Fi og Bluetooth mode for at sikre dig, at den er i korrekt afspilningstilstand. Du skifter mellem Wi-Fi og Bluetooth mode med et enkelt klik på "Wi-Fi/Bluetooth knappen"
4. Hvis du afspiller via line-in, skal du sikre dig, at kablet er korrekt tilsluttet

Højtaleren skratter

1. Tjek at alle kabler er korrekt tilsluttet
2. Tjek dit Wi-Fi netværk. Forstyrrelser eller dårlig forbindelse kan være medvirkende til udfald i lyden.

Der kommer ingen lyd ud af højtaleren i Wi-Fi mode

1. Tjek venligst, at din enhed og MOVEit højtaleren er koblet til det samme netværk
2. Tjek venligst, at MOVEit højtaleren er i Wi-Fi mode. Skift mellem Wi-Fi og Bluetooth mode sker med et enkelt klik på "Wi-Fi/Bluetooth knappen"
3. Hvis du afspiller musik ved hjælp af SACKit Player appen, skal du tjekke, at lyden afspilles via MOVEit højtaleren

Knapperne på højtaleren virker ikke

1. Hvis du oplever problemer med at betjene højtaleren via knapperne, kan disse nulstilles ved hjælp af "Reset knappen" bag på højtaleren. Anvend en tandstik eller nål til at nulstille via reset huller.

Jeg kan ikke forbinde MOVEit til Wi-Fi

1. Du skal sikre dig, at du har indtastet det korrekte password til dit Wi-Fi netværk
2. Du skal sikre dig, at du er tæt på din router, når du forsøger at oprette forbindelse.
3. Forsøg at nulstille netværksindstillingerne ved at taste følgende kombination på højtalerens knapper: "Play/pause knappen", "Vol+ knappen", "Power knappen", "Play/Pause knappen" og "Power knappen"

SIKKERHEDSINSTRUKTIONER

Læs og følg venligst følgende instruktioner for at sikre, at du anvender MOVEit højtaleren sikkert og korrekt. Produktskader forårsaget af brug i modstrid med følgende information dækkes ikke af garantien.

Advarsel

For at undgå brand, skader eller elektriske stød skal du overholde følgende retningslinjer:

- Det er forbudt at afmontere eller erstatte dele på enheden. Kontakt venligst professionelt værksted eller kvalificeret servicecenter, hvis der er skader på højttaleren eller dens tilbehør.
- Udsæt ikke produktet eller produkttilbehøret for regn, vand eller våde steder. Placér ikke beholdere med vand (eksempelvis vaser) på højttaleren.
- Placér ikke højttaleren i eller nær flydende væsker.
- I tilfælde af, at der kommer flydende væsker ind i højttaleren, skal du omgående slukke for den og kontakte kundeservice.
- Placér ikke højttaleren i eller tæt på kraftig varme eller ild (Eksempelvis stearinlys, ildsteder eller direkte sollys).
- Hvis det lyner, skal du slukke for højttaleren.
- Placér ikke højttaleren på steder, der er varme, støvede eller vibrerende. Placér derimod højttaleren på stabile, flade og vandrette overflader.
- Brug ikke overdreven styrke eller vold, når du betjener højttalerens knapper.
- Hvis produktet er under 5°C, når du modtager det, skal du tage det ud af emballagen og vente til, det har opnået stuetemperatur, før du slutter det til strøm.
- For at undgå overophedning af produktet, skal der være luft omkring højttaleren. Placér højttaleren, så der er minimum 10 cm frit omkring den.

Bortskaffelse af produktet

MOVEit er fremstillet i genanvendelige høj kvalitetsmaterialer. Du må ikke smide højttaleren ud sammen med din dagrenovation. Højttaleren skal bortskaffes i overensstemmelse med lokale retningslinjer for bortskaffelse af elektronik som indeholder batterier. Forkert bortskaffelse af højttaleren har negative konsekvenser for miljø og sundhed.

RENGØRING AF PRODUKTET

MOVEit må udelukkende rengøres med en tør, blød klud eller en hårdt opvredet klud uden ætsende opløsningsmiddel eller rengøringsmiddel.

TEKNISKE SPECIFIKATIONER

- Wi-Fi højttaler
- Op til 6 højttalere kan kobles sammen via dit Wi-Fi netværk
- Bluetooth 4.0
- On-speaker betjening
- Genopladeligt Li-Ion batteri med 2200mAh (op til 12 timers streaming. Ved max volume 4,5 timer.)
- Ladetid cirka 4 timer
- Output power: 2x15W (30W)
- 2x3" Full range drivers, 2x1" tweeters
- Class D amplifier
- LED indikator
- USB stik med 5V 1A output til mobilopladning, 3,5mm AUX input jack, DC jack
- Mål: 310 x 160 x 80 mm
- Vægt: 2153 g
- AC/DC adapter inkluderet, AC230 ~50Hz med VDE stik
- Udskiftelig front
- Gratis app tilgængelig i App Store og Google Play



The Spotify software is subject to third party licenses found here: www.spotify.com/connect/third-party-licenses.

SACK^{it}®